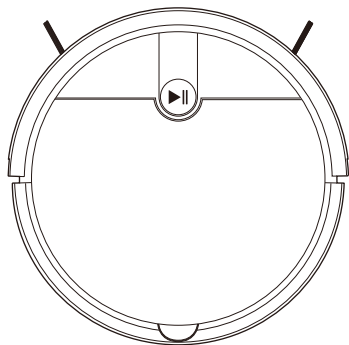


# ILIFE-V2

Aspiradora Robótica

## Manual de Usuario



Para obtener información más detallada,  
por favor visite: [www.iliferobot.com](http://www.iliferobot.com)

ILIFE



Estimado Cliente,

¡Gracias por comprar la Aspiradora Robótica ILIFE V2!

Usted se ha unido a millones de personas que limpian con robots, ¡la forma más inteligente de hacerlo!

Por favor, tómese unos momentos para leer este manual y familiarícese con su robot para obtener el mejor rendimiento. Si encuentra algún problema con su robot, no dude en contactar con nuestro servicio de atención al cliente o visitar nuestra página web en [www.iliferobot.com](http://www.iliferobot.com) para obtener más ayuda. Manténgase conectado con nosotros en "X" para disfrutar de estos beneficios exclusivos:

- Obtenga soporte personalizado para su robot específico, incluyendo respuestas a sus preguntas, consejos de mantenimiento, demostraciones en video, chat en vivo y más.
- Reciba actualizaciones de productos y otra información valiosa, sea de los primeros en descubrir nuevos robots, descuentos exclusivos y promociones especiales.

Conéctese con nosotros ahora en

X: [https://x.com/ilife\\_Global](https://x.com/ilife_Global)

¡Disfrute de una limpieza integral todos los días! Saludos cordiales,  
ILIFE Innovation

## ILIFE Servicio al Cliente



[warranty\\_repair\\_EU@iliferobot.com](mailto:warranty_repair_EU@iliferobot.com) (Europe)

## Índice de Contenidos

<b>Instrucciones de Seguridad</b> .....	3
<b>Composición del Producto</b> .....	5
Lista de accesorios .....	5
Máquina principal .....	6
Anatomía del robot .....	7
Canasta de polvo .....	8
Base de carga .....	8
Mando a distancia .....	8
Especificaciones del producto .....	10
<b>Operación del Producto</b> .....	11
Atenciones .....	11
Base de carga .....	13
Comienzo/Pausa/Dormir .....	15
Selección de modos de limpieza .....	16
<b>Mantenimiento del Producto</b> .....	18
Limpieza de cepillo lateral .....	18
Limpiando el sensor y conector de carga .....	18
Limpieza del depósito de polvo y del filtro .....	19
Sustituya los accesorios regularmente .....	20
<b>Solución de problemas</b> .....	21
Códigos de error .....	21

## Instrucciones de Seguridad

---

### Advertencias

1. Este robot no debe ser utilizado por niños menores de 8 años o personas con discapacidad mental, a menos que estén bajo supervisión. No permita que los niños se sienten en el robot o lo usen como juguete.
2. Atienda al robot de inmediato si ocurre un error durante la limpieza. Antes de usar el robot, retire todos los cables de alimentación y objetos pequeños del suelo. Enrolle los flecos de las alfombras y asegúrese de que las cortinas y los manteles no estén en contacto con el suelo.
3. Si hay escalones o escaleras colgantes, pruebe si el robot puede detectarlos antes de usarlo. Si no, coloque barreras para evitar caídas y asegúrese de que las barreras no causen daño a las personas.
4. Siga las instrucciones de este manual de usuario. Use solo accesorios autorizados o recomendados por la fábrica.
5. Asegúrese de que el voltaje de la base de carga sea compatible con el voltaje del suministro de energía.
6. Use el robot solo en interiores y en un entorno doméstico. No lo use en exteriores, ni en espacios comerciales o industriales.
7. Use solo el adaptador y la base de carga autorizados por el fabricante. No use baterías no recargables. Consulte la sección "Especificaciones del Producto" para obtener detalles sobre los estándares de la batería.
8. No sumerja el robot en agua y no lo enjuague bajo el grifo.
9. No limpie el robot con un paño empapado.
10. No use el robot en pisos con agua estancada.
11. No use el robot cerca de fuego u objetos frágiles.
12. No acerque la ropa, el cabello humano, los dedos u otras partes del cuerpo a la abertura o al mecanismo en funcionamiento del robot.
13. No use el robot en pisos con piedras o papel para evitar que se atasque.
14. No use el robot en áreas con materiales inflamables, como gasolina, tóner, etc. Tampoco use el robot para limpiar objetos en combustión, como cigarrillos, cenizas o fósforos, ni cualquier cosa que pueda causar un incendio.
15. No use una base de carga dañada.
16. No levante el robot ni la base de carga por el cable de alimentación, y mantenga los cables de alimentación alejados del calor y evite que queden atrapados en puertas, bordes afilados o esquinas.
17. Los cables de alimentación dañados deben ser reparados por el servicio de reparación del fabricante o por técnicos certificados.
18. Instale el contenedor de polvo y los filtros correctamente antes de usar el robot.

## Instrucciones de Seguridad

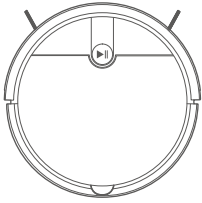
---

19. No use el robot en habitaciones donde los bebés estén durmiendo.
20. No use cables de alimentación o bases de carga dañados para recargar el robot.  
No use el robot si está dañado por una caída o por inmersión en agua.
21. Apague el interruptor de encendido si el robot no se va a usar durante mucho tiempo.
22. Apague el interruptor de encendido antes de limpiar o mantener el robot.
23. Desenchufe los cables de alimentación de la base de carga antes de limpiar o mantener el robot.
24. Retire la batería antes de desechar el robot.
25. El robot y la batería deben ser desechados de acuerdo con las regulaciones locales de seguridad.
26. No incinere el robot para evitar la explosión.
27. Este equipo debe instalarse y operarse con una distancia mínima de 20 cm entre el radiador y su cuerpo.
28. Cualquier cambio o modificación no aprobado expresamente por el titular de este dispositivo podría anular la autoridad del usuario para operar el dispositivo.
29. Siga las instrucciones de este manual de usuario. El fabricante no es responsable de los daños causados por el uso indebido.

## Composición del Producto

---

### Lista de accesorios



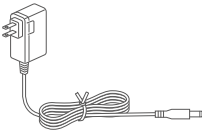
Cuerpo principal



Base de carga



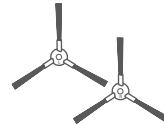
Mando a distancia



Adaptador de corriente



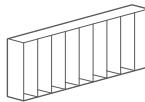
Herramienta de limpieza



Cepillo lateral extra X2



Manual de usuario



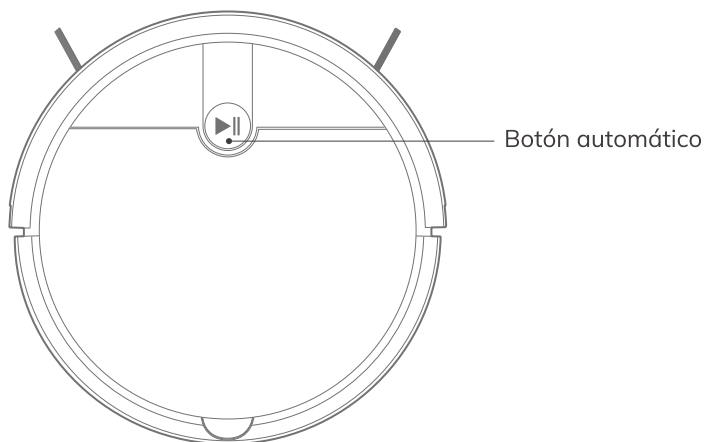
Filtro de elevado desempeño



Batería AAA X2

## Composición del Producto

### Máquina principal

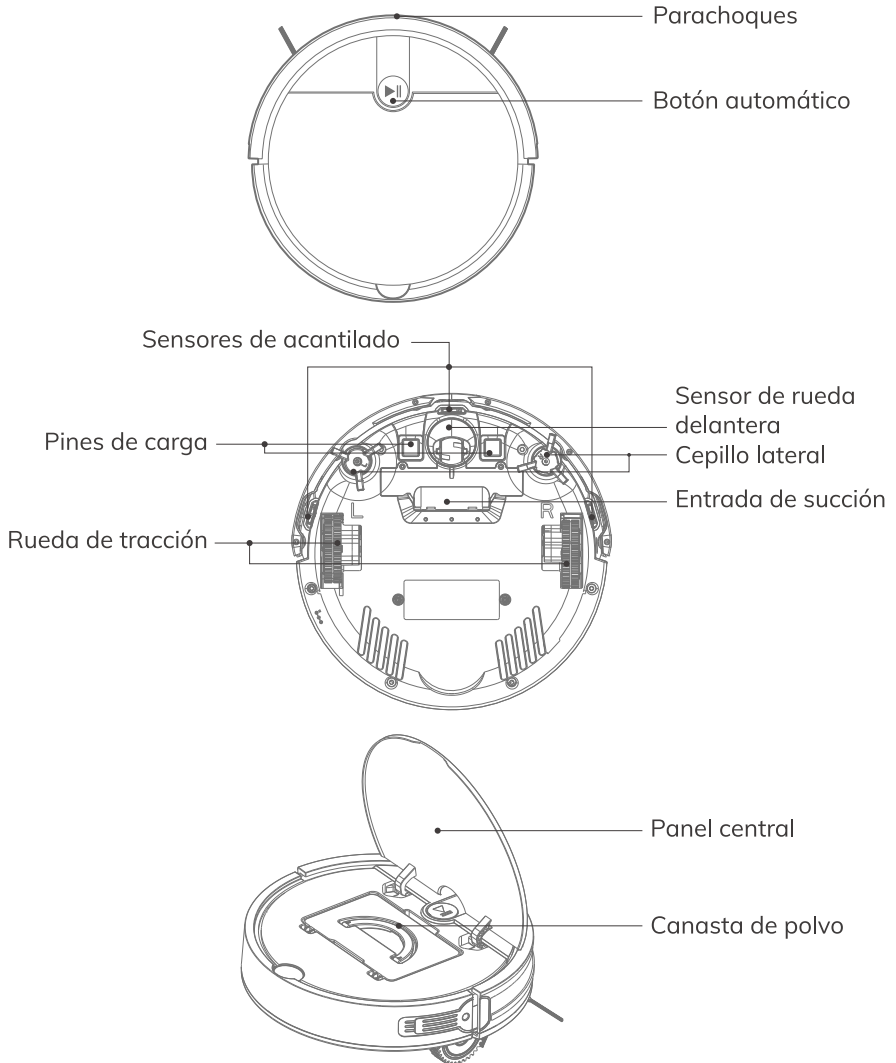


Botón	Estado del robot	Operación	Descripción funcional
Botón automático	Apagado	Mantenga presionado durante 3 segundos	Encender el robot
	Encendido	Presione el botón una vez	Iniciar/ Detener la limpieza
		Presione el botón dos veces	Ingresa al modo de recarga
		Mantenga presionado durante 8 segundos	Apagar el robot

Indicador de Potencia	Verde	Electricidad $\geq 15\%$
	Naranja	Electricidad $\leq 15\%$
	Rojo	Falla o anomalía

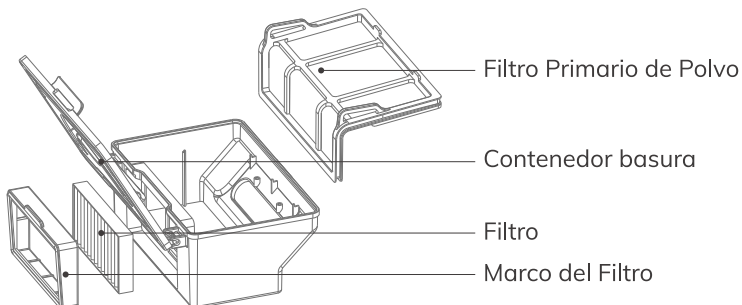
## Composición del Producto

### Anatomía del robot

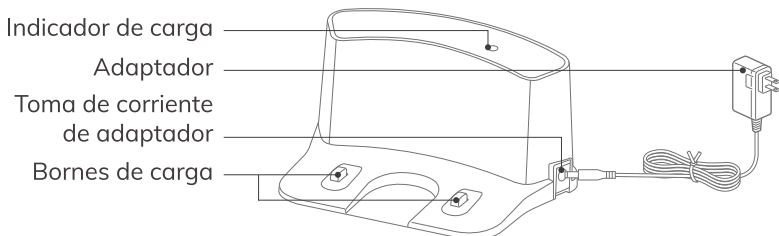


## Composición del Producto

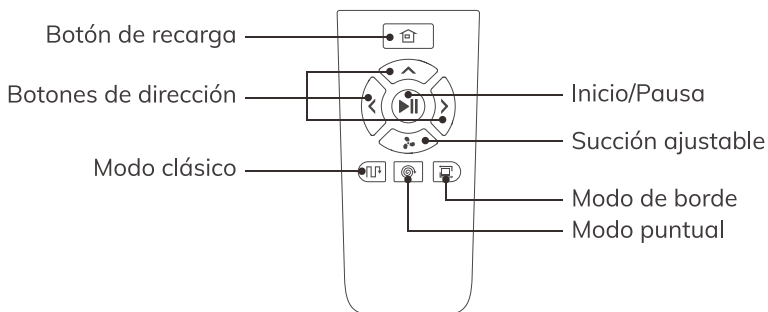
### Canasta de polvo



### Base de carga



### Mando a distancia



## Composición del Producto

### 1 Inicio/Pausa

- Pulse el botón para cambiar el robot del modo reposo al modo inactivo.
- Pulse el botón cuando esté en modo inactivo para iniciar la limpieza.
- Pulse el botón para pausar el robot durante su funcionamiento.

### 2 Botones de dirección

#### A. “^” botón

Presione el botón para mover el robot hacia adelante.

#### B. “⦿” Succión ajustable

Pulse este botón en el modo de trabajo para cambiar a la potencia de succión «superfuerte».

#### C. “<” botón

Pulsa este botón para hacer que el robot tuerza a la izquierda.

#### D. “>” botón

Pulsa este botón para hacer que el robot tuerza a la derecha.



Aviso: “^” no van a funcionar cuando el robot está trabajando.

### 3 Botón de recarga

- Pulse el botón y el robot volverá a la base de carga para recargarse.
- Cuando la unidad principal esté en la base de carga, haga doble clic en este botón para establecer la hora actual como la hora de inicio programada diaria.
- Cuando la unidad principal esté en la base de carga, presione tres veces este botón para cancelar la configuración programada.

### 4 Modo clásico

Pulse este botón para iniciar la limpieza del robot cuando esté en modo de espera.

### 5 Modo puntual

Presione el botón para comenzar a limpiar en el modo puntual.

### 6 Modo de borde

Presione el botón una vez para entrar en la limpieza de bordes cuando el robot está en el modo seleccionado.



Aviso: Inserte dos pilas tipo AAA en el mando a distancia.

Retires las baterías si no va a usar el mando por un largo periodo de tiempo.

## Composición del Producto

### Especificaciones del producto

Artículo	Especificación
Dimensiones generales	310x310x76mm
Peso neto	2.15kg
Tipo de batería	Li-ion
Tipo de carga	Auto carga / Carga manual
Capacidad de cubo de basura	0.3L
Modo de limpieza	Auto, Puntual, MAX, Borde, Programación diario
Duración de carga	<300mins
Tipo de botón del cuerpo principal	Botones mecánicos

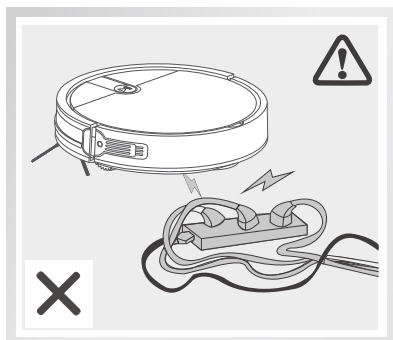
**Nota:**

La empresa se reserva el derecho de decisión final sobre la interpretación de estos términos y condiciones.

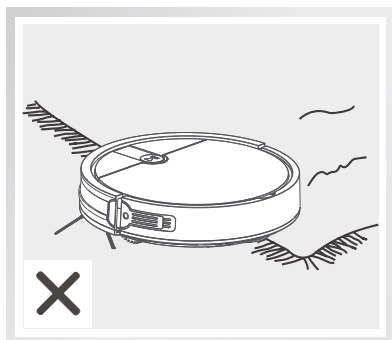
## Operación del Producto

### Atenciones

El robot puede saltarse algunas áreas debido a la complejidad del entorno del hogar. Para lograr el mejor resultado, sugerimos usarlo como una rutina diaria y despejar los obstáculos en el piso antes de comenzar con el robot.



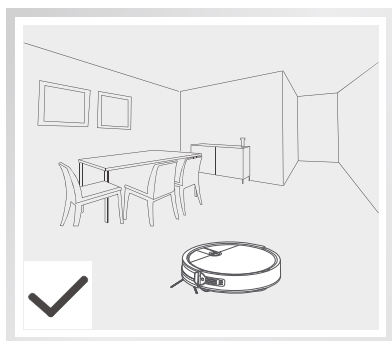
Por favor, retire los cables de alimentación y otros objetos que puedan enredar al robot antes de la limpieza.



Por favor, pliegue los bordes de las alfombras antes de la limpieza.

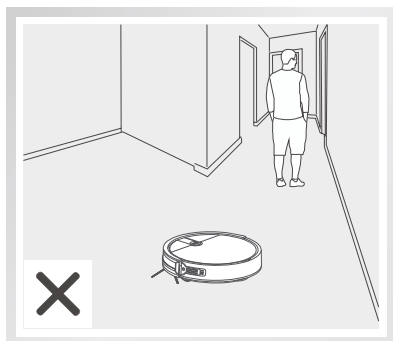


Para evitar que se atasque durante la limpieza, arregle los muebles ordenadamente.

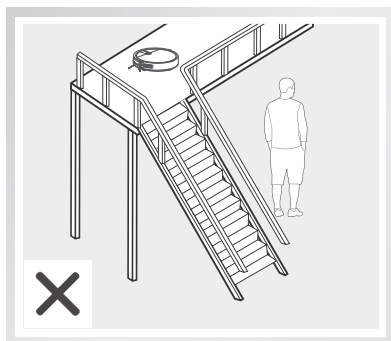


## Operación del Producto

### Atenciones



No se coloque en lugares estrechos como el umbral de la puerta o el pasillo para evitar bloquear al robot y que se salte algunas áreas.



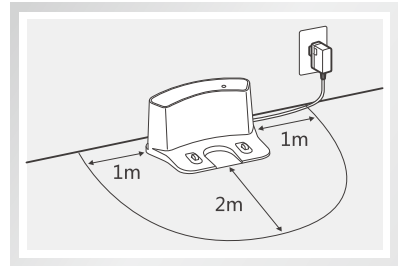
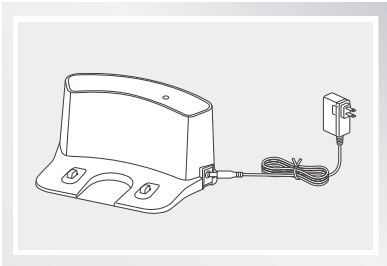
No permanezca en el piso de abajo cuando el robot esté trabajando en el piso de arriba para evitar lesiones por objetos que puedan caer.

## Operación del Producto

### Base de carga

#### 1 Posicionar base de recarga

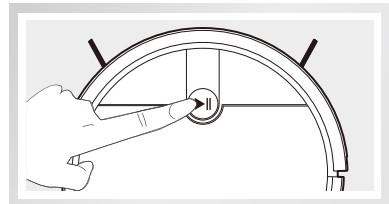
- Conecte el adaptador con la base de recarga.
- Posicionamiento base de recarga: coloque la base de recarga horizontalmente contra la pared. No debe haber objetos a menos de 1m a izq. y der. y 2m hacia adelante. Tampoco debe haber objetos reflejantes alrededor (espejos)
- Conecte la corriente.



**Recordatorio:** Cuando la base está conectada al adaptador, la señal de luz de la misma se encenderá.

#### 2 Encienda el robot


- Mantenga presionado el botón AUTO durante 3 segundos para encenderlo, y manténgalo presionado durante 8 segundos para apagarlo.

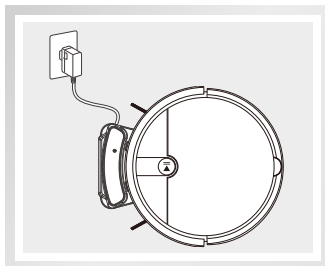


**Recordatorio:** Al terminar el trabajo, no apague el robot; manténgalo recargando hasta el próximo uso.

## Operación del Producto

### 3 Recargando el robot

- En el Modo Auto; con batería a baja el robot buscará automáticamente la base de recarga.
- En el modo seleccionado, presionando este botón  en el control remoto, el robot buscará la base de recarga.



**Recordatorio:** Por favor mantenga limpios los contactos de recarga diariamente, para evitar problemas de recarga.



**Reminder:**

1. Cuando use el robot por primera vez, cárguelo completamente durante 12 horas. Una vez que la carga esté completa, la luz indicadora permanecerá encendida durante un tiempo y luego se apagará.
2. Por favor deje el robot recargando diariamente; asegúrese que la base esté conectada a la electricidad.
3. Si no va a usar el robot por mucho tiempo, cárguelo totalmente, apáguelo y guárdelo en un lugar seco y bien ventilado.

## Operación del Producto

---

### Comienzo/Pausa/Dormir

**Modo de reposo:** La luz de la pantalla del cuerpo principal está apagada y el robot está parado.

**Modo de selección:** La luz de la pantalla principal parpadea y el robot está parado.

**Modo limpieza:** El robot está en funcionamiento, y la luz de la pantalla del cuerpo principal permanece encendida constantemente.

#### 1. Comienzo

- A. Mantenga pulsado el botón AUTO del cuerpo principal durante 3 segundos para despertar al robot.
- B. Pulse el botón AUTO del cuerpo principal o el botón AUTO del mando a distancia para poner en marcha el robot.



**Recordatorio:**

Si el robot está en modo reposo, pulsa el botón AUTO del cuerpo principal o el botón AUTO del mando a distancia para despertar al robot y entrar en el modo de selección. Vuelva a pulsarlo y el robot se pondrá en marcha automáticamente.

#### 2. Pause

Cuando el robot esté trabajando, puede pausar el robot presionando el botón AUTO del robot o el botón AUTO del mando a distancia para poner el robot en pausa.

#### 3. Modo de Suspensión

El robot entrará automáticamente en modo de suspensión si no se realiza ninguna acción durante 10 minutos.

## Operación del Producto

### Selección de modos de limpieza

Hay varios modos de limpieza para diferentes condiciones de piso para limpieza profunda. Podrá elegir con el control remoto.

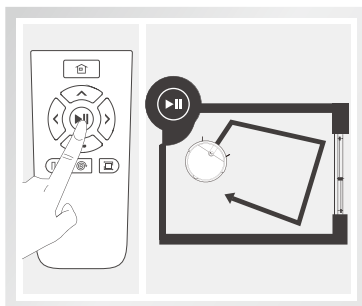
#### 1 Limpieza Automática

El robot limpiará una habitación automáticamente y ajustará su limpieza en función de la situación.



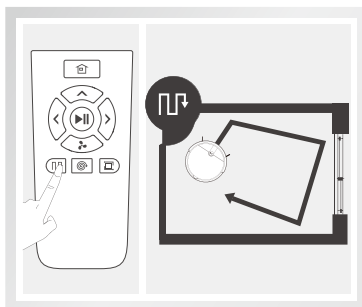
**Recordatorio:**

Pulse el botón AUTO del robot o el botón AUTO del mando a distancia para iniciar la limpieza automática.




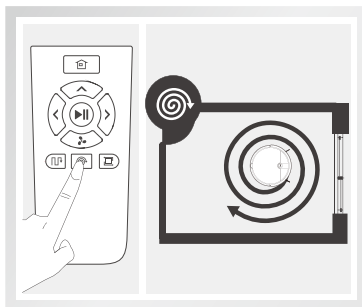
#### 2 Modo Clásico

El robot realiza una limpieza en línea recta y sólo gira su dirección hasta que detecta o encuentra obstáculos.




#### 3 Modo Puntual

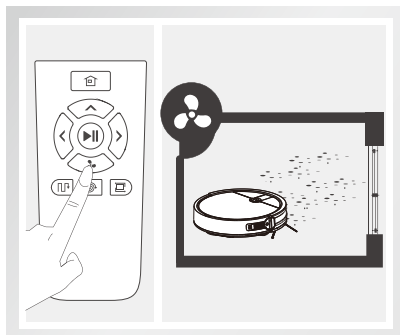
Ubique el robot cerca del área requerida y presione  en el robot para trabajar a Modo Puntual.



## Operación del Producto

### 4 Modo MAX


Cuando la máquina está en modo de limpieza automática, presione el botón  en el control remoto para comenzar la limpieza con la máxima potencia de succión.

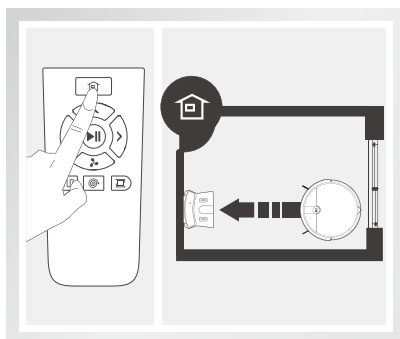


### 5 Carga Automática


El robot puede sentir batería baja durante el proceso de limpieza y automáticamente activa el Modo de Recarga en la Base, buscando la base de recarga.

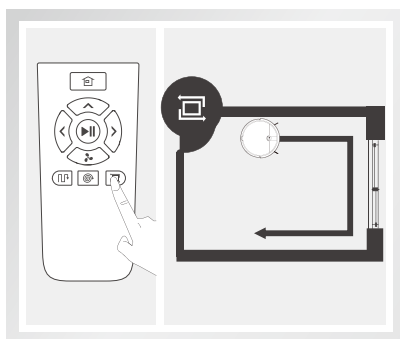


Presione  en el robot mandar al robot a activar ese modo.



### 6 Modo de Bordes

Coloque el robot cerca de la zona deseada y, a continuación, pulse el botón  del mando a distancia para iniciar la limpieza en modo borde.



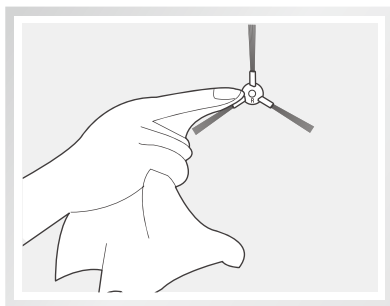
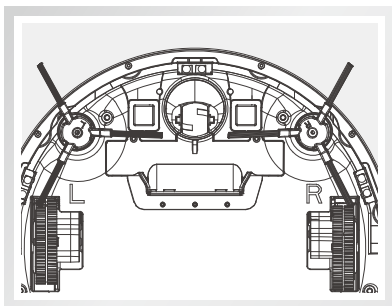
## Mantenimiento del Producto



Recordatorio: Apague el robot y desconecte la fuente de alimentación de la base de carga antes darle mantenimiento a su robot.

### Limpieza de cepillo lateral

- Retire los cepillos laterales y los limpie con un paño limpio.
- Cuando reemplace el cepillo lateral, por favor distinga la posición de instalación correspondiente del cepillo lateral "L" "R".

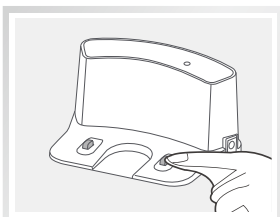
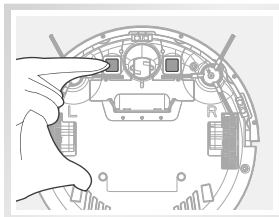
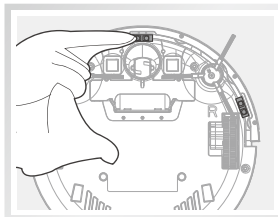


### Limpiando el sensor y conector de carga

Por favor, para limpiar el sensor o los conector de carga utilice una herramienta de limpieza o un paño suave, como se ilustra abajo.

#### Recordatorio:

El conector de carga debe limpiarse regularmente si se encuentra contaminado o sucio.

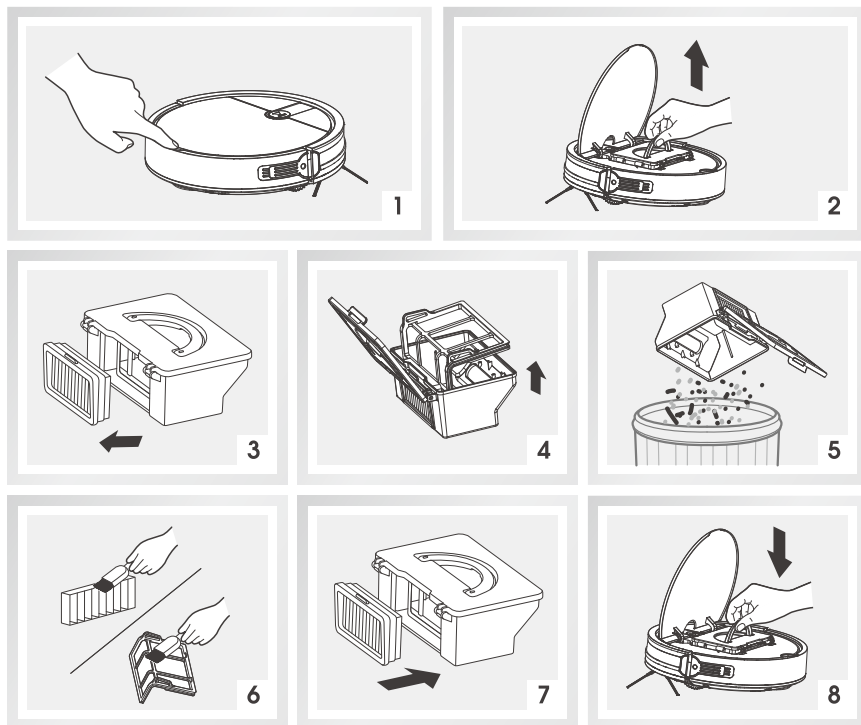


## Mantenimiento del Producto

### Limpieza del depósito de polvo y del filtro

Por favor limpie el depósito de polvo y el filtro después de cada uso como se indica abajo.

- Remueva el depósito de polvo y revise si hay algún desecho en la unidad de ventilación; después límpielo.
- El filtro primario es reemplazable y debe lavarse con agua después de un uso de 15-30 días; después de lo cual se debe secar en un lugar fresco y bien ventilado. Retorcido prohibido.
- El filtro superior no se puede limpiar con agua. Se debe limpiar agitándolo.



## Mantenimiento del Producto

---

### Sustituya los accesorios regularmente

Accesorios	Mantenimiento	Sustitución
Depósito polvo	Después de cada uso	N/A
Filtro	Semanalmente (Dos veces por semana si hay mascotas)	Bimestral
Cepillo lateral giratorio	Semanalmente	Depende
Base de recarga	Semanalmente	N/A

## Solución de problemas

### Códigos de error

Cuando el robot no funcione correctamente, se lo recordará mediante pitido.

- Tono corto

N.	Tono	Motivo	Solución
01	•	Ruedas o cepillos laterales no funcionan	Compruebe las ruedas
02	• •	Fallo en el sensor de desnivel o el parachoques	Limpie el sensor de desnivel y sacuda suavemente el parachoques, compruebe si hay cuerpos extraños
03	• • •	El cuerpo principal se atasca	Mueva el cuerpo principal y vuelva a empezar



#### Recordatorio:

Si las soluciones anteriores no resuelven el problema, por favor intente lo siguiente:

1. En primer lugar, mantenga pulsado el botón AUTO durante 8 segundos para apagar el robot y, a continuación, mantenga pulsado el botón AUTO durante 3 segundos para encenderlo.
2. Si al reiniciar el robot sigue sin solucionarse el problema, envíe la máquina al centro de postventa para su reparación.

